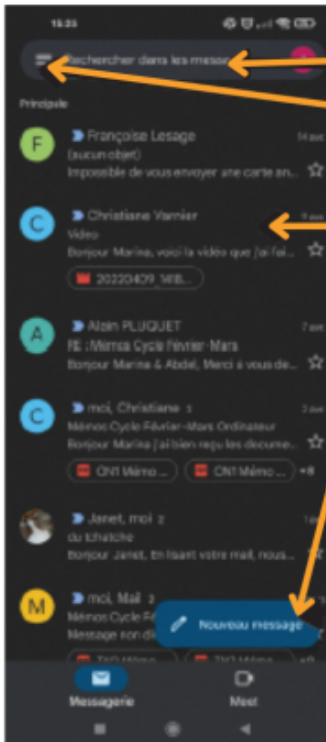


**Gmail sur tablette et  
smartphone**

# Mémo "Gmail"

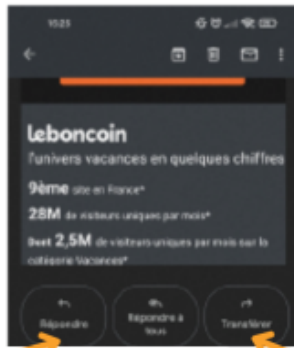


Barre de recherche

Menu

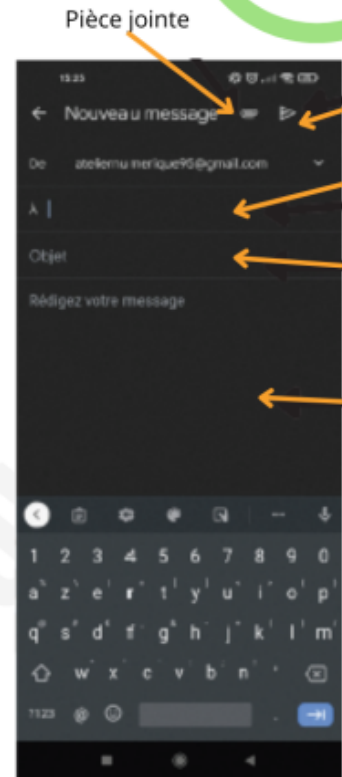
Les mails

Nouveau message



Répondre à la personne

Transférer à une autre personne



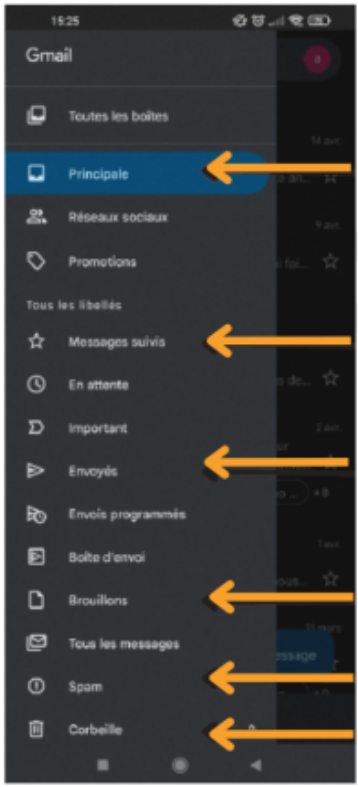
Pièce jointe

Bouton envoyé

Destinataire

Objet = titre du mail

Corps du message



Mails reçus

Favoris

Mails envoyés

Brouillons

Spam

Corbeille

## Pièce jointe

Pour envoyer une pièce jointe, cliquez sur le trombone. Une fenêtre s'ouvre et vous demandez dans quel dossier se trouve votre fichier. Une fois que vous avez trouvé votre fichier, double clic gauche dessus (ou clic gauche une fois sur « ouvrir » en bas) et il se rajoutera en pièce jointe dans votre mail. /!\ Vous pouvez mettre quelques documents. Si c'est trop lourd, votre mail ne pourra pas s'envoyer. Utilisez donc Wetransfer, si vous avez trop de chose à envoyer.

Si Spam et Corbeille n'apparaissent pas, cliquez sur "Plus" et descendez avec la molette de la souris, ils vont apparaître.

