

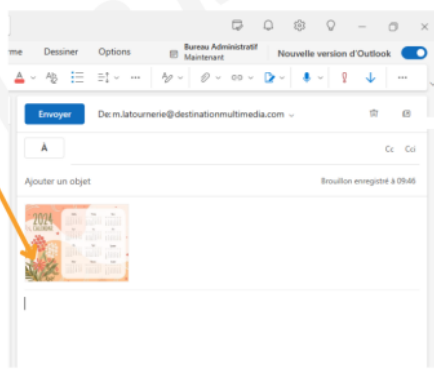
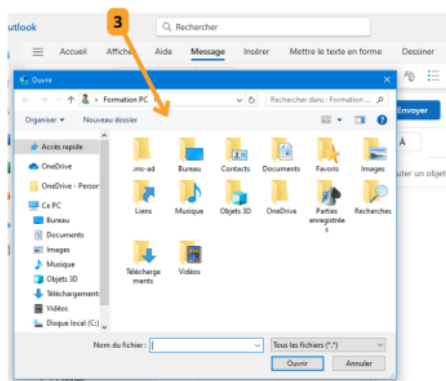
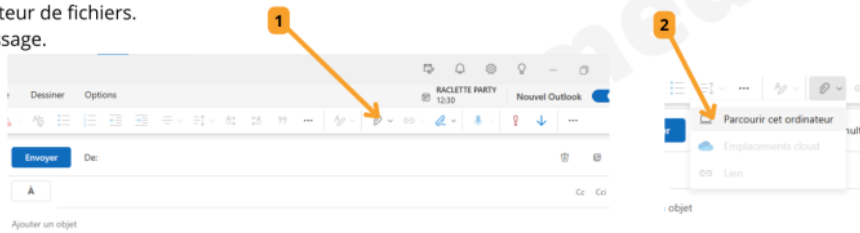
La pièce jointe sur ordinateur



Mémo "La pièce jointe"



- 1) Cliquez sur le trombone pour joindre un fichier.
- 2) Choisissez "Parcourir cet ordinateur".
- 3) Cherchez votre fichier dans votre explorateur de fichiers.
- 4) Il apparaît entre l'objet et le corps du message.



Attention à la taille de vos fichiers. Si c'est trop lourd, le mail ne pourra pas partir. Vous avez droit à 25 Mo de fichiers.

Sachant qu'en général, une photo fait au alentour de 7 Mo, tout dépend de sa qualité.

Si le fichier est une photo, elle n'apparaît pas forcément comme ici, vous pouvez avoir que le nom ou ce logo à la place.



Retour