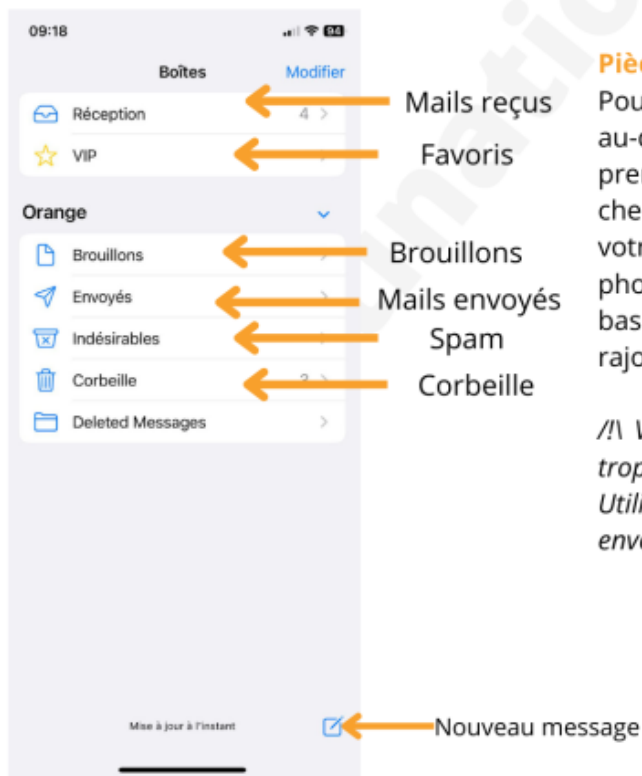
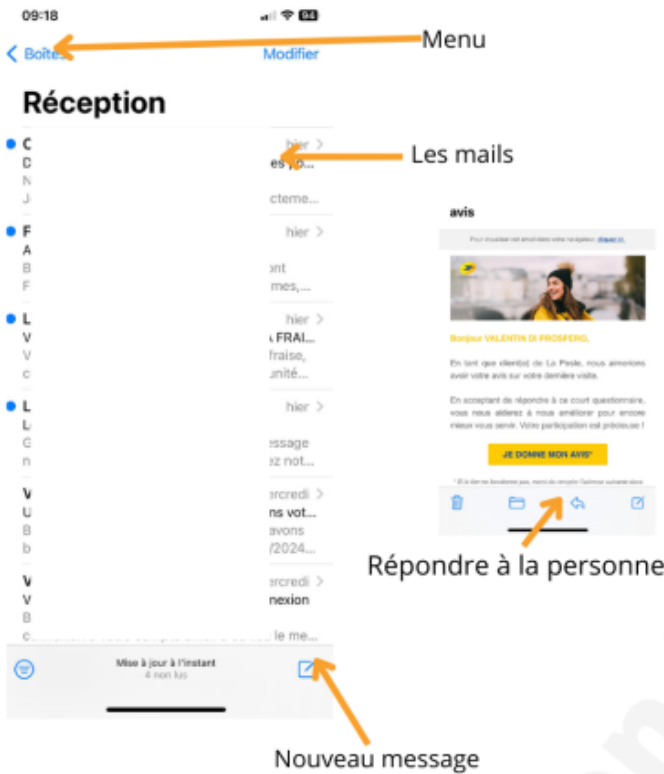


# **Mail Apple sur tablette et smartphone**

# Mémo "Mail Apple"



## Pièce jointe

Pour envoyer une pièce jointe, cliquez sur la barre au-dessus du clavier. L'appareil photo sert à prendre une photo en direct, les 2 photos à chercher dans la galerie, et le document dans votre gestionnaire de fichiers. Pour mettre une photo, tapez sur les 2 photos puis sélectionnez en bas les photos que vous souhaitez envoyer. Elle se rajoutera en pièce jointe dans votre mail.

!/\ Vous pouvez mettre quelques documents. Si c'est trop lourd, votre mail ne pourra pas s'envoyer. Utilisez donc Wetransfer, si vous avez trop de chose à envoyer.

