

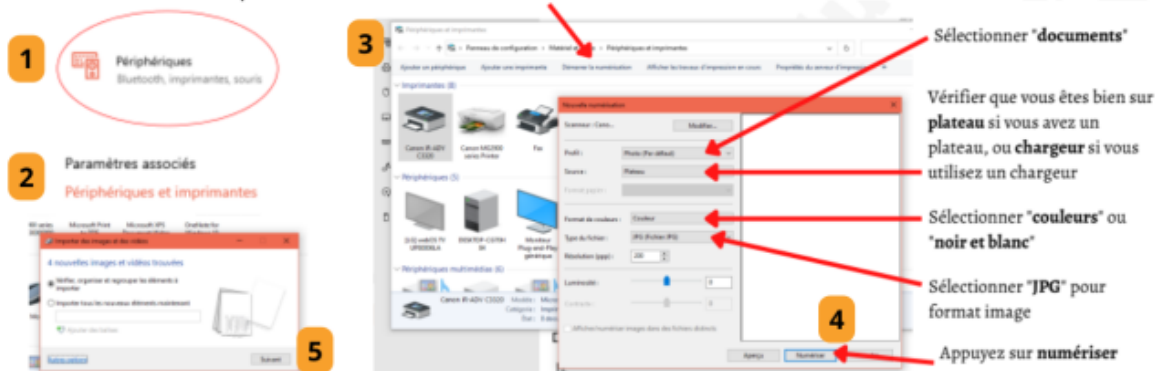
Scanner avec son imprimante

Mémo "Scanner avec son imprimante"



Méthode 1 (Windows 10)

Pour scanner via Windows 10, vous devez aller sur votre menu Windows, puis dans les paramètres > Périphériques. Ensuite, cliquez sur "Périphériques et imprimantes". Sélectionnez votre imprimante et dans le menu en haut, cliquez sur "démarrer la numérisation".



Appuyez ensuite sur "suivant" et "importer". Dans la nouvelle fenêtre, copiez vos fichiers et collez-les dans l'emplacement où vous souhaitez les ranger.

Méthode 2 (Applications)

Si la méthode 1 ne fonctionne pas, il vous faut peut-être une application pour numériser vos documents avec votre imprimante.

Pour les imprimantes CANON (Quick Menu)

Pour numériser, soit vous ouvrez votre application et le menu de l'image de gauche apparait et il faudra cliquer sur le logo entouré. Soit vous ouvrez en grand (l'image de droite) votre logiciel et vous appuyez sur l'icône encadré et suivez la procédure.



Pour les imprimantes HP (HP Smart)

Pour numériser, ouvrez votre application HP Smart et cliquez sur "numériser". Suivez les instructions.



Méthode 3

Pour scanner via l'imprimante directement, vous avez peut-être un bouton numériser sur votre imprimante. Il peut être caché dans le menu s'il n'est pas apparent.

Mémo "Scanner avec son imprimante"



Méthode 4 (Windows 7)

Pour scanner via l'imprimante sur Windows 7, vous devez aller dans votre **panneau de configuration** > "**afficher les périphériques et imprimantes**". Cliquez sur votre imprimante puis sur "**démarrer la numérisation**".



Méthode 5 (Apple)

Pour scanner sur un ordinateur **Apple**, ouvrez l'application **Aperçu** et choisissez **Fichier > Importer depuis le scanner > scanner**.



Dans la fenêtre qui vient de s'ouvrir, définissez vos options :

- **Mode de balayage** : "numériseur à plat" pour la vitre ou "bac auto" pour les imprimantes pros.
- **Type** : Choisissez "texte" pour des documents avec de l'écriture ou "noir et blanc" ou "couleurs" pour les images.
- **Orientation** : "duplex" si vous voulez numériser les deux côtés de votre feuille.
- **Numériser vers** : Choisissez l'emplacement d'enregistrement de vos documents. Si cette option n'est pas visible, elle vous sera donnée plus tard.

Ensuite, appuyez sur "**Numériser**".

Méthode 6 (Windows 11)

Vous pouvez installer l'application "**Scanneur**" via Windows Store. Il détecte automatiquement votre imprimante. Choisissez vos options, puis appuyez sur "**Numériser**".

